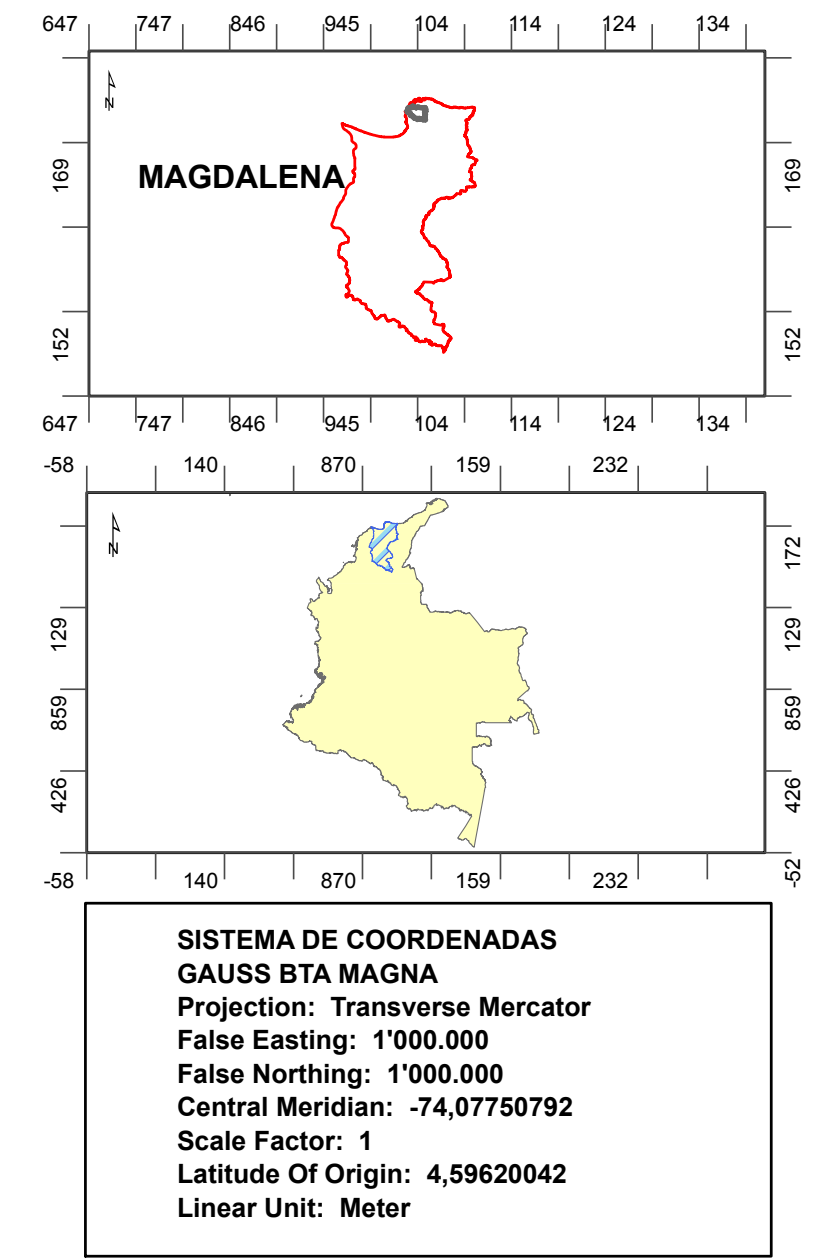
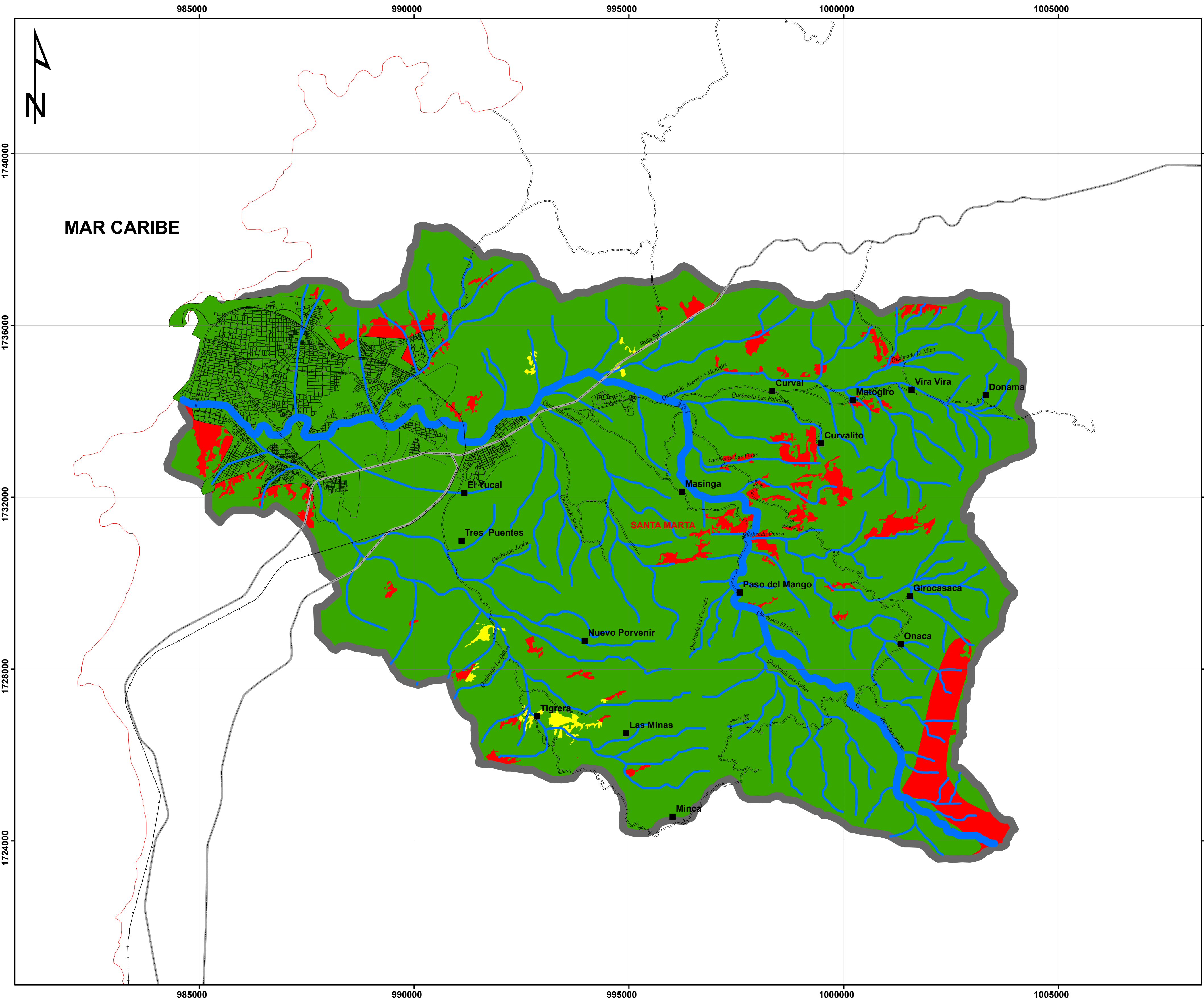


MAPA DE CONFLICTOS CUENCA RIO MANZANARES



Convenciones

- Poblaciones Urbanas y Rurales
- Caminos y Vías Secundarias
- Vía Férrea
- Vía Nacional

Río Manzanares

- Cauce Principal
- Zona Urbana
- Cuenca Río Manzanares
- División Municipal

CONFLICTO

TIPO DE CONFLICTO

- Ligero
- Moderado
- Severo

PROYECTO: ASISTENCIA TÉCNICA EN LA FORMULACIÓN DE LOS PLANES DE ORDENAMIENTO Y MANEJO - POMCAS
CONVENIO DE COOPERACIÓN TÉCNICO - CIENTIFICA
N° 001 DE 2009

TITULO DEL MAPA
CONFLICTOS CUENCA RIO MANZANARES

Escala Gráfica
0 0,5 1 2 3 4 Km

Elaboro MILTON GUERRERO P	Revisó ALFONSO ARRIETA P	Dibujó JESUS CAIROZA DIAZ
Escala de Trabajo 1: 75.000	Fecha JULIO - 2013	Mapa 1/1
Escala de Impresión 1: 50.000	Origen: UDC	Rev
Archivo		